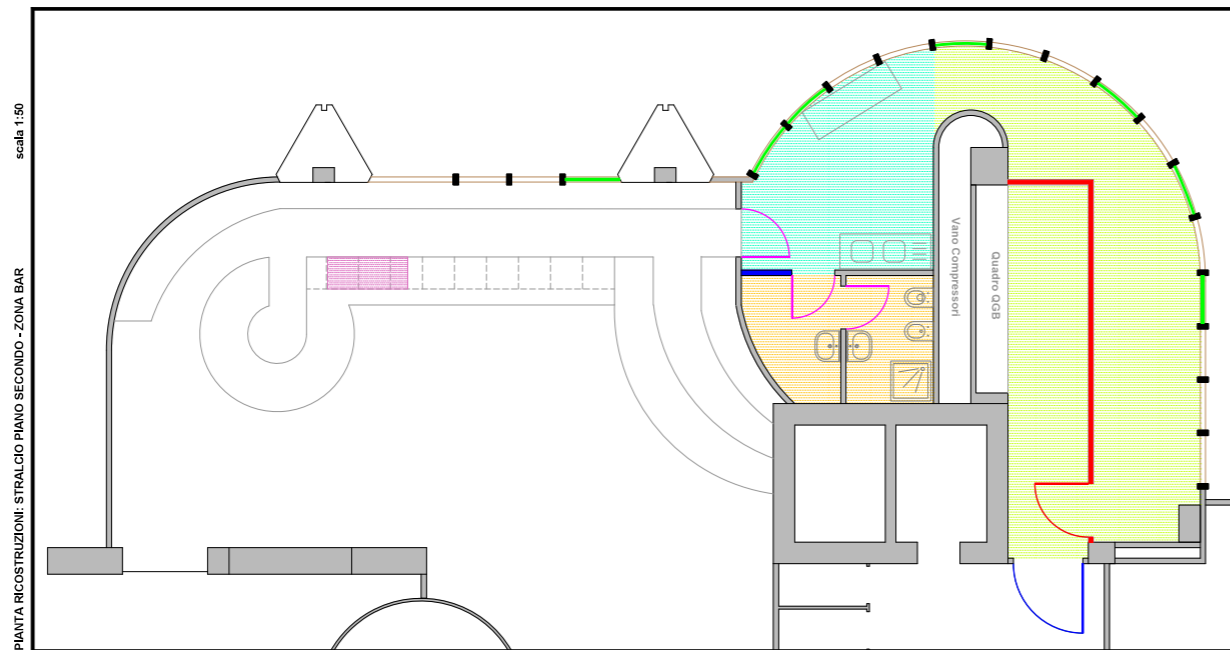
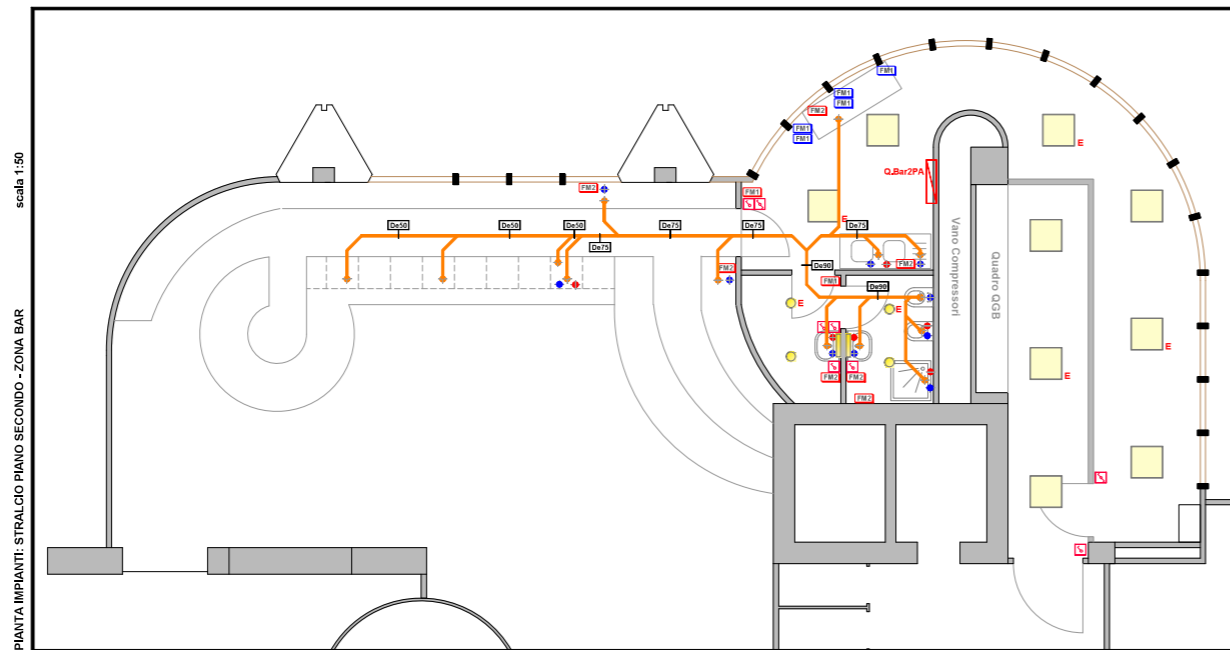


- LEGENDA DEMOLIZIONI**
- 1 Demolizione e smaltimento parete in mattoni forati
 - 2 Rimozione e smaltimento infisso interno
 - 3 Rimozione e smaltimento armatura in legno
 - 4 Demolizione e smaltimento totale di bagno, compresi rivestimenti, massetti, controsoffitti, sanitari e corpi illuminanti
 - 5 Smontaggio deposito nell'ambito del cantiere di porte interne
 - 6 Rimozione e smaltimento mobile in legno
 - 7 Rimozione e smaltimento rack dati esistente
 - 8 Rimozione e smaltimento pavimentazione, massetti, impianti elettrici e corpi illuminanti
 - 9 Smontaggio banco frigo e riposizionamento
 - 10 Smontaggio e smaltimento di quadro elettrico completo
 - 11 Smontaggio e smaltimento di zanzariere
 - 12 Smontaggio di rivestimento in pannelli di legno



- LEGENDA RICOSTRUZIONI**
- Nuovo massetto, pavimentazione ceramica, controsoffitto a quadrotti e tinteggiatura pareti
 - Nuovo massetto, pavimentazione ceramica e tinteggiatura pareti e soffitto
 - Nuovo massetto, pavimentazione ceramica, rivestimento ceramico pareti e tinteggiatura soffitto
 - Installazione base in granito dimensioni 60x150cm
 - Realizzazione nuova parete in cartongesso REI120
 - Chiusura in muratura vano produttore ghiaccio
 - Montaggio di porta interna precedentemente rimossa
 - Installazione nuova porta REI120
 - Installazione di maniglione antipanico su porta REI esistente
 - Installazione zanzariere



- LEGENDA IMPIANTI**
- | SIMBOLO | DEFINIZIONE |
|---------|---|
| [P1] | Gruppo prese n.1 Line1 + n.1 Bipasso n.3 posti |
| [P2] | Gruppo prese n.1 Line1 + n.1 Bipasso n.3 posti + custodia IP40 |
| [P3] | Gruppo prese n.1 Line1 n.3 posti |
| [I] | Interruttore n.3 posti |
| [D] | Deviatore n.3 posti |
| [L] | Corpo illuminante tipo Disano mod. B82 Compact Led 11W o equivalente |
| [L2] | Corpo illuminante tipo Disano mod. B31 Rodi 39W con accessorio per installazione a soffitto o equivalente |
| [L3] | Corpo illuminante tipo Disano mod. 420 Riglo 5W o equivalente |
| [E] | Corpi illuminanti in emergenza |
| [QE] | Quadro Elettrico |
| [P1] | Punti idrici caldo/ freddo + punto scarico |
| [P2] | Punto idrico freddo + punto scarico |
| [P3] | Punto scarico |
| [D] | Dorsale scarico |

TABELLA DIMENSIONAMENTO ADDUZIONE IDRICA

LOCALE BAR - PIANO SECONDO

UTENZE	UNITA' DI CARICO			De	
	FREDDA	CALDA	TOTALI	FREDDA	CALDA
LAVABO	1.50	1.50	2.00	16	16
BIDET	1.50	1.50	2.00	16	16
DOCCIA	3.00	3.00	4.00	16	16
WC	5.00		5.00	16	
LAVABO	1.50	1.50	2.00	16	16
LAVELLO	3.00	3.00	4.00	16	16
LAVELLO	3.00	3.00	4.00	16	16
LAVASTOVIGLIE	3.00		3.00	16	
PRODUTTORE GHIACCIO	1.50		1.50	16	
LAVA BICCHIERI	3.00		3.00	16	
TOTALE	26.00	13.50	30.50	40	32

TABELLA DIMENSIONAMENTO SCARICO

BAGNO			BANCONI BAR - CUCINA		
UTENZE	UD	DIRAMAZIONE	UTENZE	UD	DIRAMAZIONE
LAVABO	0.5	50	FRIGO	0.5	40
BIDET	0.5	50	FRIGO	0.5	40
DOCCIA	0.8	50	FRIGO	0.5	40
WC	2.0	90	LAVELLO	0.8	50
LAVABO	0.5	40	LAVA BICCHIERI	0.8	50
ΣUD	4.3		PRODUTTORE GHIACCIO	0.5	40
			FRIGO	0.5	40
			LAVASTOVIGLIE	0.8	50
			LAVELLO	0.8	50
			ΣUD	5.7	

DORSALE ZONA BANCONI BAR/CUCINA=0,5% riempimento=0,5

Coefficiente frequenza K **0.7**

SEZIONI	ΣUD	Q _{ww} = K _y ΣUD (l/s)	De progetto
FRIGO	0.5	0.49	50
+ FRIGO	1.0	0.70	50
+ FRIGO	1.5	0.86	50
+ LAVELLO	2.3	1.06	75
+ LAVA BICCHIERI	3.1	1.23	75
+ PRODUTTORE GHIACCIO	3.6	1.33	75
+ FRIGO	4.1	1.42	75
+ LAVASTOVIGLIE	4.9	1.55	90
+ LAVELLO	5.7	1.67	90

K = 0,7 Uso frequente, per esempio ospedali, scuole, alberghi

COMUNE DI CAGLIARI
Provincia di Cagliari

LAVORI PER IL RIFACIMENTO DEL BAR SITO AL PIANO SECONDO DEL CONSIGLIO REGIONALE DELLA SARDEGNA
CIG: Z593877F6

PROGETTO ESECUTIVO

Comitanti:
Consiglio Regionale della Sardegna
via Roma 25
09125, Cagliari

Progettazione:
deeProject
Via della Pace n.148
09125, Cagliari
tel. 070.349111
www.deeproject.it

Responsabile dell'incarico
ing. Paolo Serra

ORDINE INGEGNERI
PROVINCIA CAGLIARI
Dot. Ing. PAOLO SERRA

OGGETTO:
Stralcio piano secondo - zona bar
Pianta demolizioni, ricostruzioni e impianti

SCALA:
1:50

DATA:
28 novembre 2022

ELABORATO

3.T01